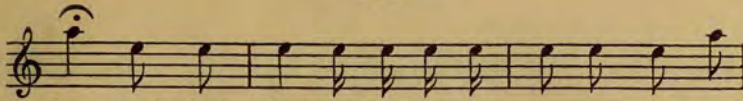
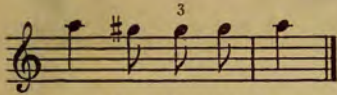


— 145 —



laou! Fouci, fouei, fouei war ma zam mig ao - trou Gand he
fons! Fi! fi! fi de mon petit bout de monsieur avec ses



stoup hag he bil - laou!
étoupes et ses chiffons!

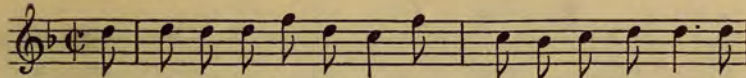
Chanté par Joséphine TANGUY, de Lanmerin.

17.

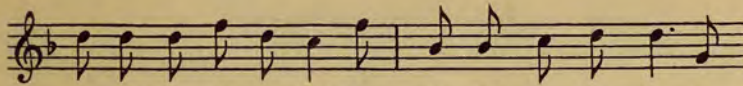
TURZUNEL INKONSOLAB.

(TOURTERELLE INCONSOLABLE.)

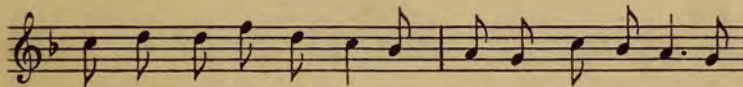
Andante triste.



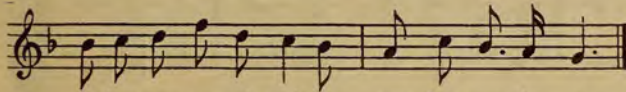
Tur - zu - nel in - kon - so - lab, 'choui ren - ko chanch a vro, Di-
(Tourterelle inconsolable, il vous faudra changer de pays, ou-



o - red ho tioues - kel ha nin - jed er c'hoa - jo, Ha
vrez vos deux ailes et volez dans les bois, et



klas - ked e - no d'in - me eur pla - sig a gos - te Da
cherchez-y pour moi une petite place à l'écart pour



o - ber ma er - mi - tach ar rest deuz ma bu - e.
faire mon ermitage le reste de ma vie.)

Chanté par Perrine HÉLO, veuve PERRIN, couturière à la Roche.